

# Insectarium



**Dimension (L×l×h):** 0,4×0,3×1m<sup>3</sup>

**Volume d'air:** 120 L

**Température:** 20°C

**Eclairage:** aucun

**Nourriture:** feuilles de lierre

## Description:

Il a une forme de brindille, et mesure environ 10 cm. Ce n'est donc pas un insecte trop grand, et de plus, il est aptère (sans ailes): c'est une espèce plutôt facile d'élevage.

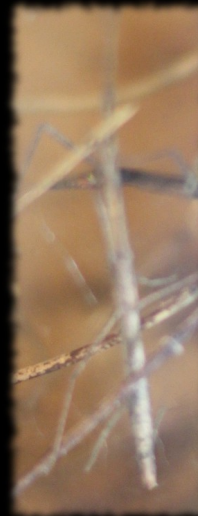
Les jeunes sont plus visibles: présence de quatre pattes collés à la vitre. Les adultes s'étirent et plaquent leur pattes le long de leur corps. Ils peuvent aussi sautiller à la manière d'une brindille soufflés par le vent! Camouflage parfait.

## Nourriture:

Les phasmes bâtons peuvent être nourris avec de nombreuses espèces de plantes différentes, comme le lierre, la ronce (et le rosier), le chêne, le hêtre, le pommier... Il a besoin d'eau aussi.

## Reproduction:

Essentiellement par parthénogénèse: production d'œufs fertiles sans intervention d'un mâle.



**Famille:** Phasmoptères

**Nom scientifique:** *Carausius morosus*

**Nom commun:** phasme brindille ou bâton