

# 8

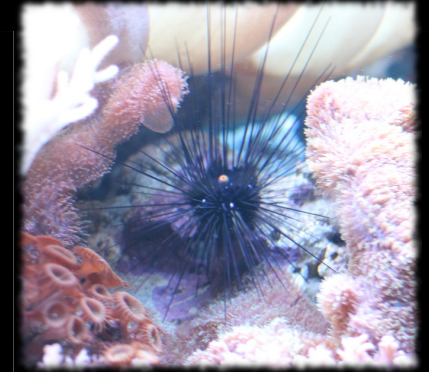
# Récif corallien



**Dimension (L×ℓ×h):** 1,5×0,8×0,7m<sup>3</sup>  
**Volume réel:** 700 L  
**PH:** 8 ; **Température:** 25°C  
**Eclairage:** 8×T5 pendant 10 hr / jr  
**Filtration:** 1 décantation externe  
**Nourriture:** moules, crevettes, artémias



**Nom scientifique:** *Chrysiptera Parasema*  
**Nom commun:** Demoiselle à queue dorée



**Nom scientifique:** *Diadema setosum*  
**Nom commun:** Oursin diadème



**Nom scientifique:** *Amphiprion Oscellaris*  
**Nom commun:** Poisson clown (Némo)



**Nom scientifique:** *Pictichromis paccagnella*  
**Nom commun:** Vanille fraise



**Nom scientifique:** *Cryptocentrus pavoninoides*  
**Nom commun:** Gobie