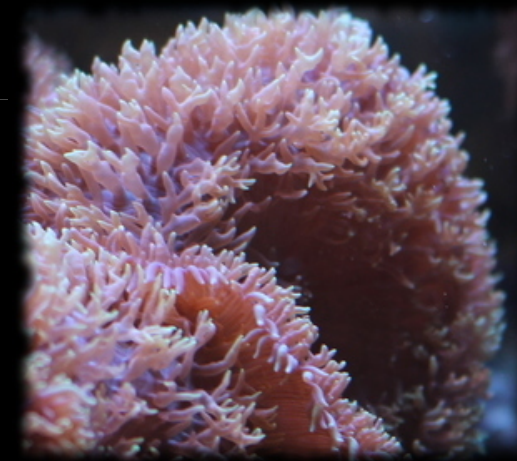


8 & 10 Récif corallien



Rhodactis



Euphilia paradivisa



Simularia flexibilis



Palythoa

A propos des coraux:

Les coraux sont des animaux de la famille des cnidaires (méduse, anémone, gorgone, ...). Ils sont en fait une colonie de polypes: des petits organismes. Les polypes sont à leur très grande majorité en symbiose avec une algue unicellulaire: la zooxanthelle qui lui fournit de l'énergie avec la photosynthèse. Ils ont donc besoin de beaucoup de lumière.

Il existe deux grands types de coraux: les durs et les mous. Pour les mous, c'est simple, ils n'ont pas de squelettes calcaires, ils sont donc tous mous. Pour les durs, ils ont un squelette calcaire, mais il existe deux sous-catégories: les Sps avec de petits polypes et les Lps avec de gros polypes.

Les coraux sont multicolores grâce à la zooxanthelle. Ils font le bonheur des aquariophiles et des plongeurs dans les récifs coralliens. Au départ, dans une région tropicale, le volcanisme crée une île volcanique. Des coraux durs vont venir coloniser les bords et former la barrière de corail qui protège l'île des vagues et les poissons des prédateurs: c'est une véritable pouponnière. En vieillissant: érosion de l'île, le lagon apparaît, ainsi que les coraux mous. Quand l'île disparaît, il ne reste plus qu'un atoll (cercle de corail).